

2181 ada 27 parsel  
VILLA NOVA



**projenin adı**  
villa nova

**projenin yeri**  
darıca / kocaeli  
2181 ada 27 parsel

**projenin yılı**  
2022

**tasarımın içeriđi**  
zemin kat + 1. kat + 2. kat + çatı katı olan ikiz villa

**fonksiyonu**  
konut

**proje sahibi**  
MFV Enterprises & Vural Nalburiye İnşaat

**proje mimarı**  
Yusuf Bostan





## DARICA VILLA NOVA

Tüm ihtiyaçların düşünüldüğü, ince, zevkli, modern mimarisiyle tasarlanan özelleşmiş konut.

- Asansör
- Kapalı Otopark
- Giyinme Odaları
- Özel Kullanımlı Banyolar
- Ada Mutfak
- Teras
- Özel Tasarımlı Mobilyalar
- Şömine

### KONUM

Villa Nova Kocaeli Darıca'da bulunan Bayramođlu mahallesi Sefa sokakta, 2181 ada 27 parsel numaralı alanda planlanmaktadır.

### BAĐLAM

Tasarım alanı, Bayramođlu yarım adasının doğusunda D100 karayolu, Marmaray hattı, Eskihisar feribot iskelesine çok yakın konumda yer almaktadır. Tasarım alanından Sabiha Gökçen Uluslararası Havalimanı, Anadolu tren istasyonu, feribot iskelesi gibi önemli transfer noktalarına ulaşım rahatlıkla sağlanabilmektedir. İhtiyaç programında belirtilenler doğrultusunda bir tasarım elde edilmiştir.

### MEKANSAL ÇÖZÜMLER

Villa Nova'da ikiz villa projelendirilmiştir. 1 Bodrum Kat, Zemin + 1. Kat, Çatı Katı planlanmıştır.

- Bodrum katta ön cephede rampa ile otopark planlanmıştır. Arka cephede ise aynı zamanda kış bahçesi kullanımlı bir giriş tasarlanmıştır.
- Zemin katta mutfak, banyo ve salon planlanmıştır.
- 1. Katta yatak odası, çocuk odası ve özel kullanımlı banyolar planlanmıştır.
- Çatı katında yatak odası, oturma odası ve özel kullanımlı banyo planlanmıştır.

## erişim

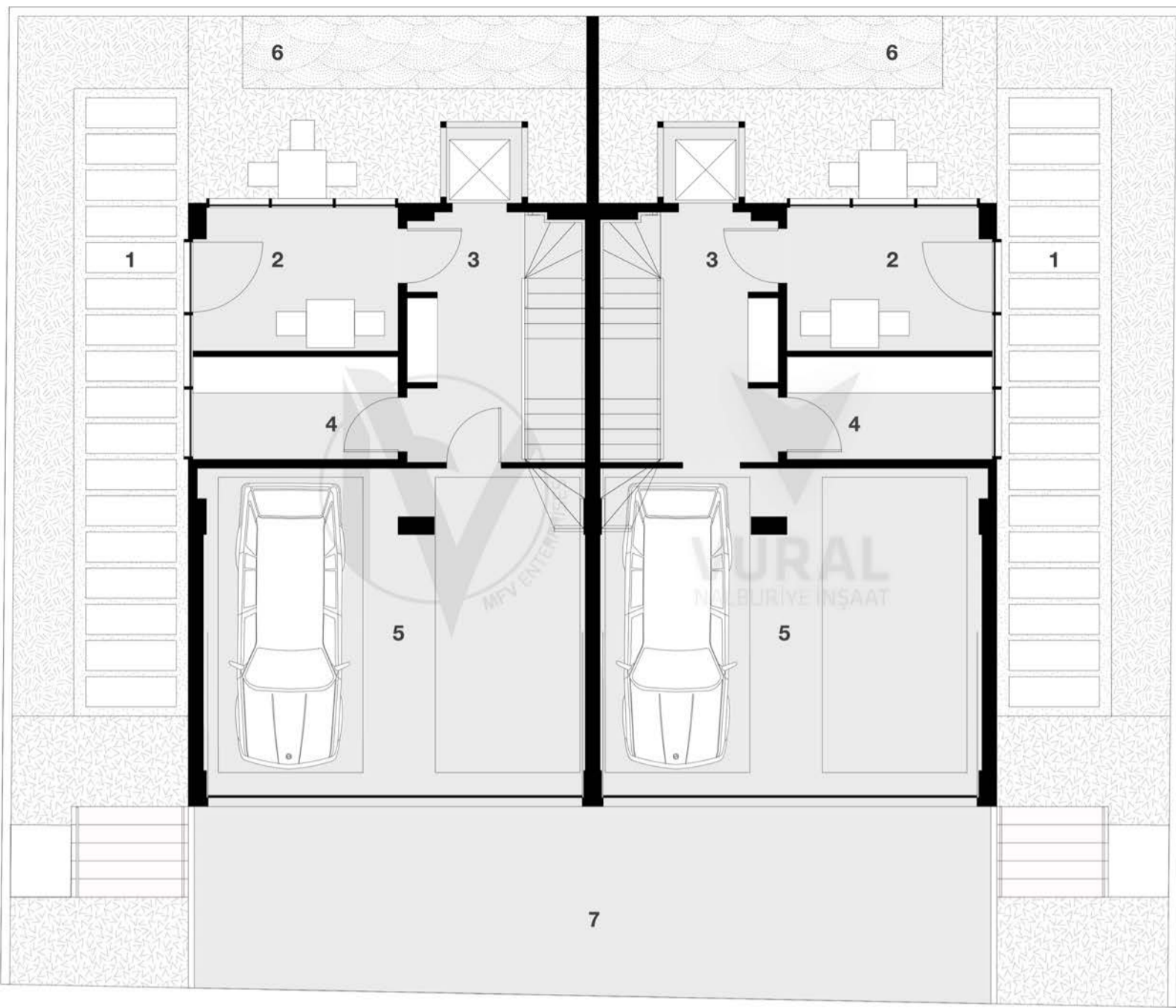
Villa Nova Darıca Bayramoğlu mahallesinde Sabiha Gökçen Havalimanına 20 dakika mesafede, Eskişehir Feribot iskelesi, Marmaray güzergahına, çeşitli otoyolların paralelinde, önemli ulaşım ağlarının yanbaşıında konumlanmaktadır.



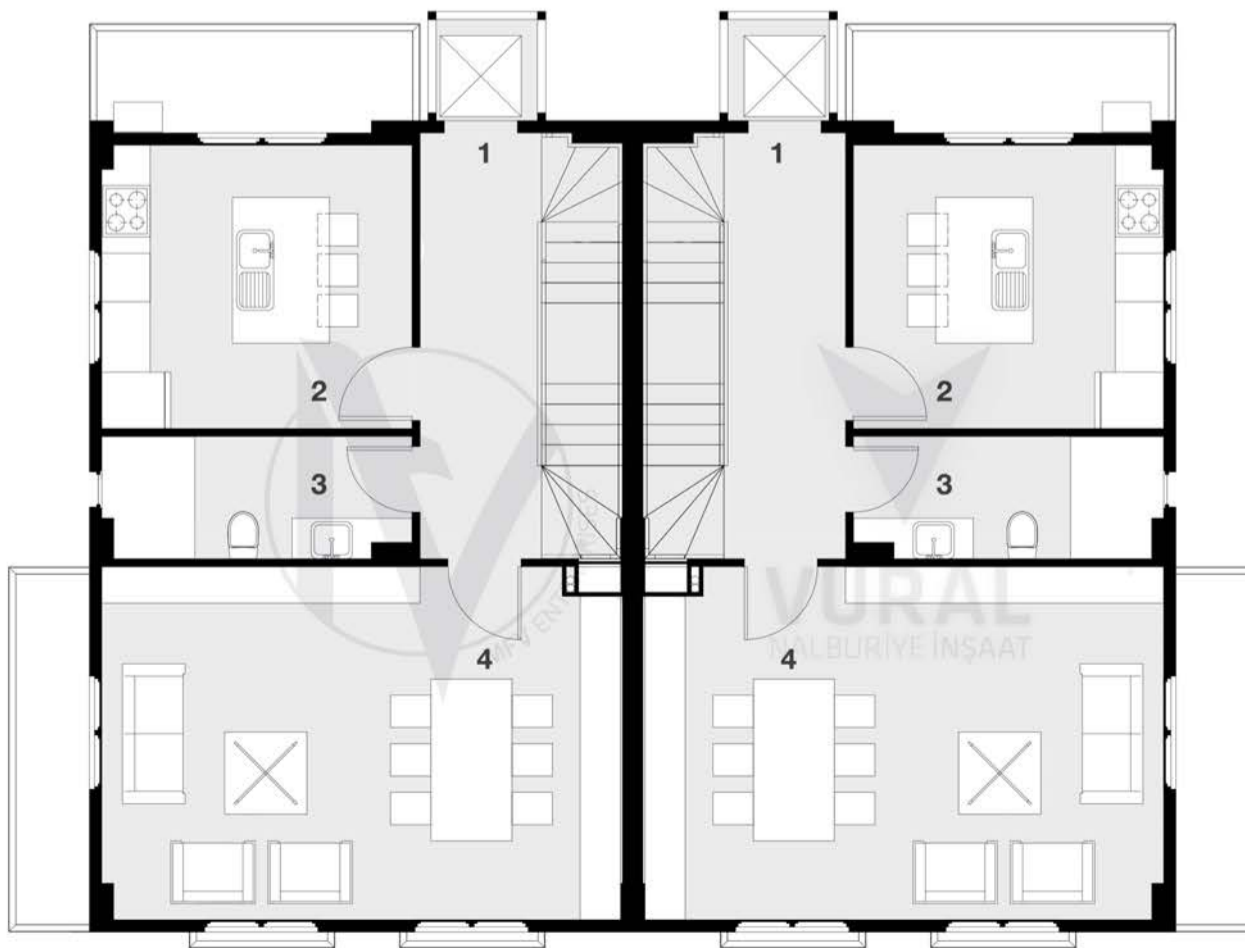
## detaylar

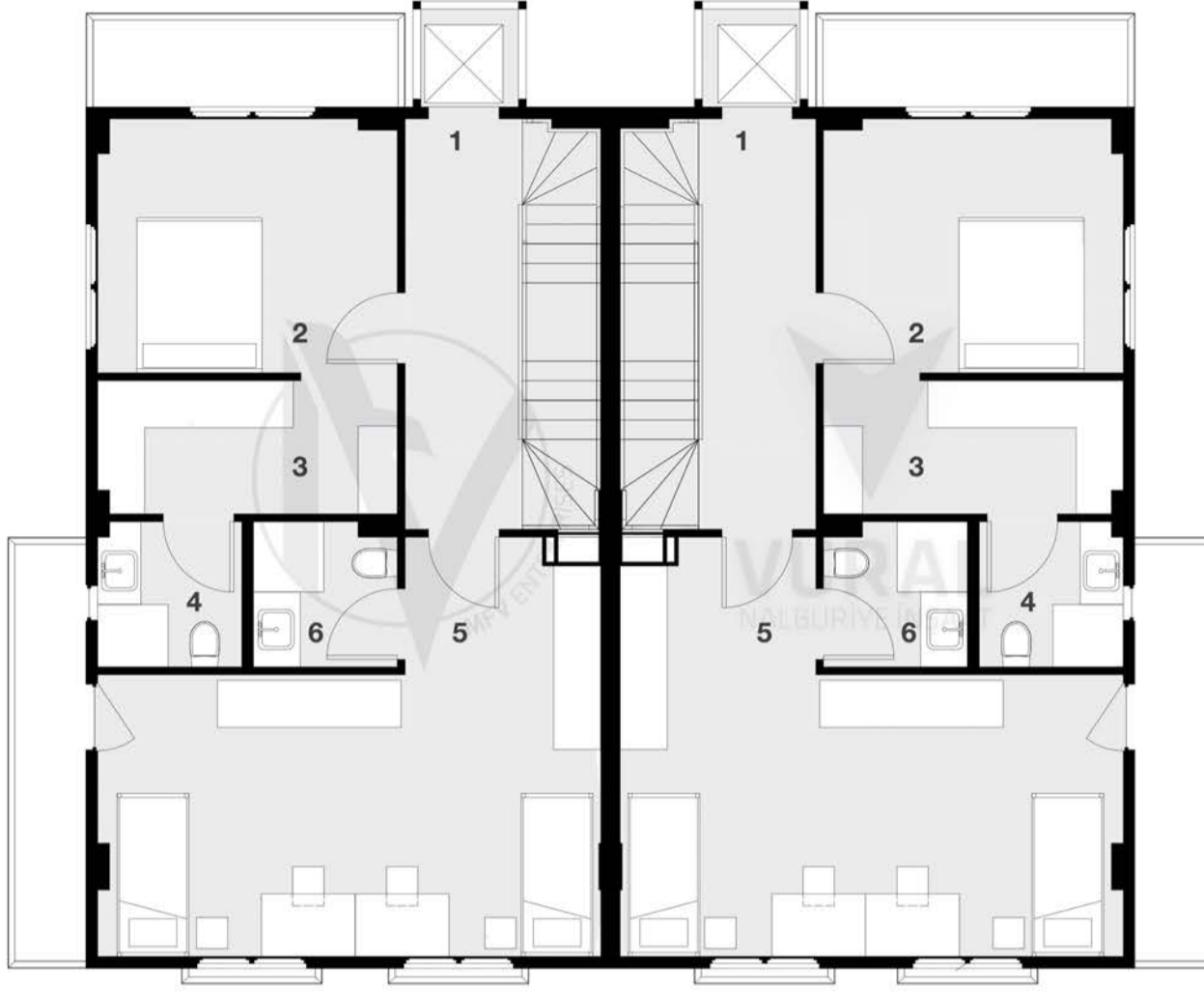






## v i l l a n o v a k a t p l a n l a r ı



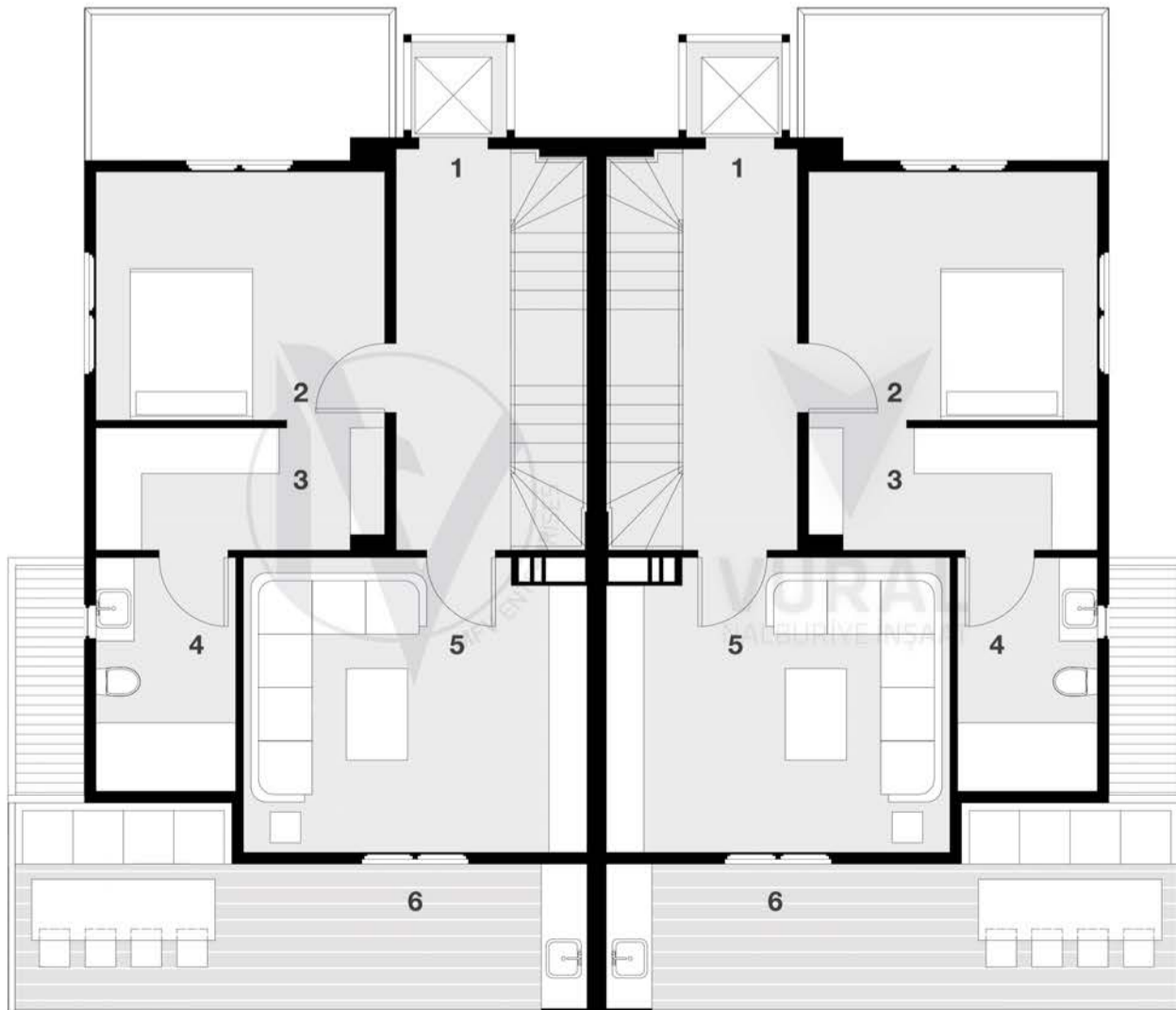


### 1. KAT PLANI

1. Merdiven Holü	8 m <sup>2</sup>
2. Yatak Odası	12 m <sup>2</sup>
3. Giyinme Odası	6,5 m <sup>2</sup>
4. Ebeveyn Banyosu	3,5 m <sup>2</sup>
5. Çocuk Odası	27 m <sup>2</sup>
6. Banyo	3,5 m <sup>2</sup>

Kat Alanı: 84 m<sup>2</sup> x 2  
Toplam: 314 m<sup>2</sup> x 2

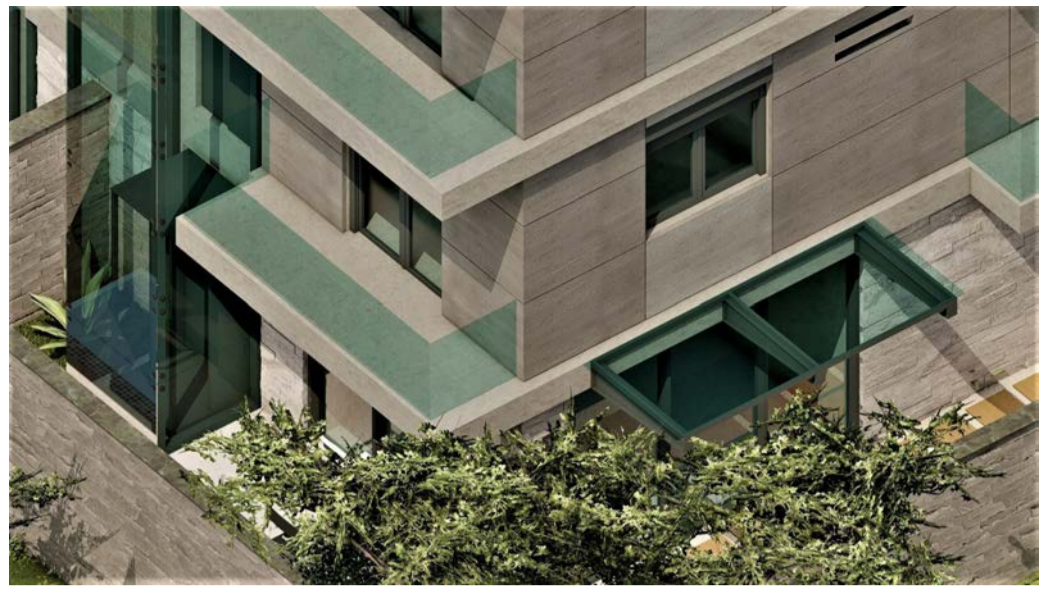
## v i l l a n o v a k a t p l a n l a r ı



### ÇATI ARASI KATI PLANI

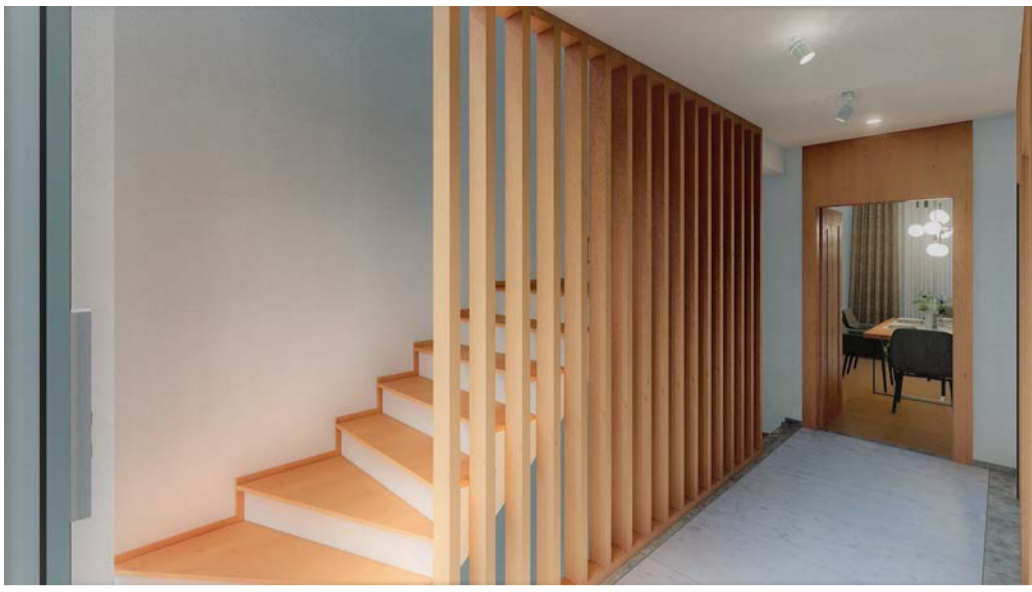
1. Merdiven Holü	8 m <sup>2</sup>
2. Ebeveyn Yatak Odası	12 m <sup>2</sup>
3. Giyinme Odası	6 m <sup>2</sup>
4. Ebeveyn Banyosu	5,5 m <sup>2</sup>
5. Oturma Odası	17 m <sup>2</sup>
6. Teras	17 m <sup>2</sup>

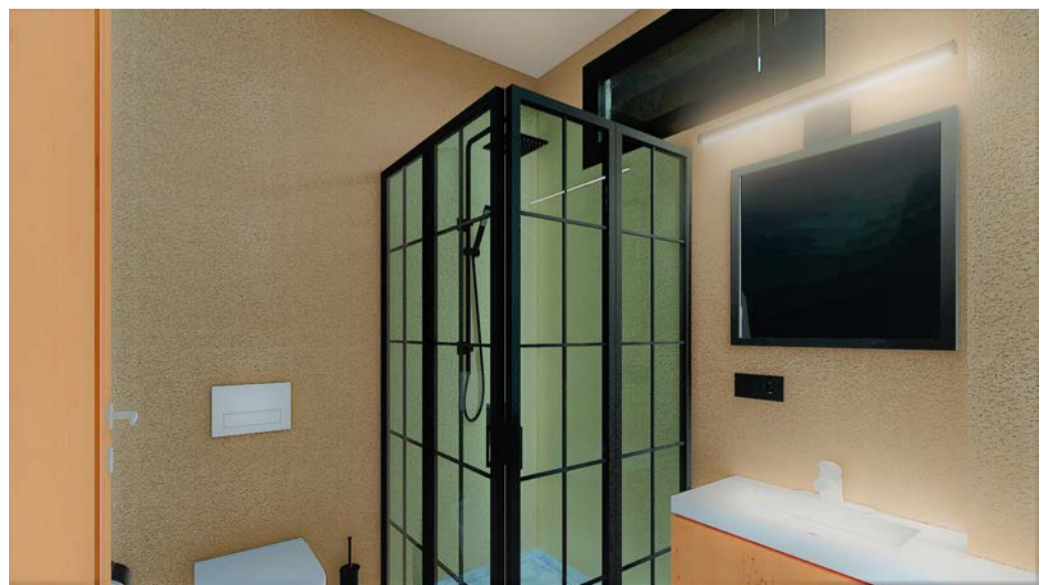
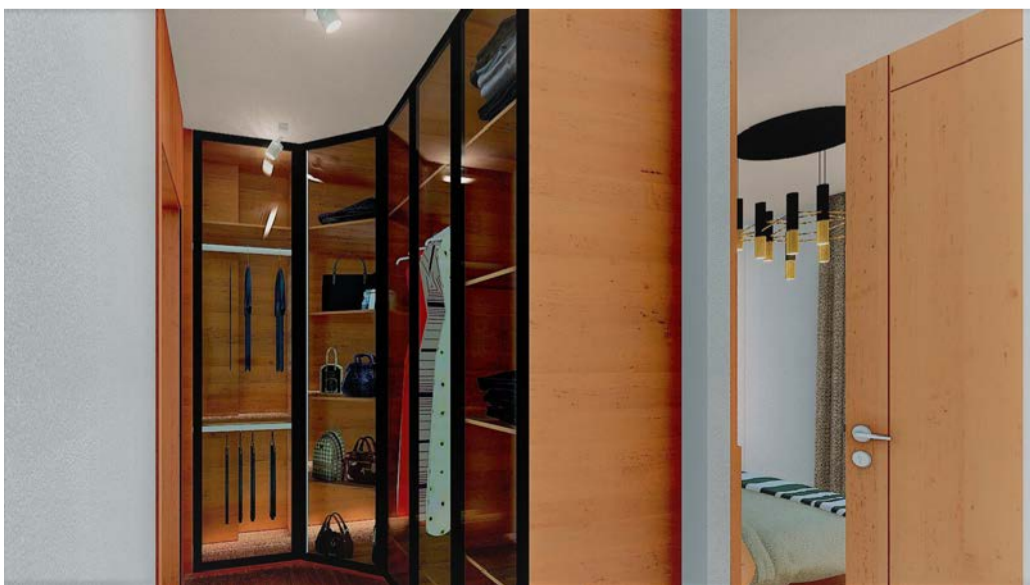
Kat Alanı: 87 m<sup>2</sup> x 2  
Toplam: 314 m<sup>2</sup> x 2

















**VURAL**  
NALBURIYE İNŞAAT

