



2091 ada 12 parsel  
VILLA AURA



**projenin adı**  
villa aura

**projenin yeri**  
darıca / kocaeli  
2091 ada 12 parsel

**projenin yılı**  
2023

**tasarımın içeriđi**  
zemin kat + 1. kat + 2. kat + çatı katı olan ikiz villa

**fonksiyonu**  
konut

**proje sahibi**  
MFV Enterprises & Vural Nalburiye İnşaat

**proje mimarı**  
Yusuf Bostan





## DARICA VILLA AURA

Tüm ihtiyaçların düşünüldüğü, ince, zevkli, modern mimarisiyle tasarlanan özelleşmiş konut.

- Ön, Yan ve Arka Bahçe
- 2 Araç Otoparkı
- Giyinme Odaları
- Çamaşır Odası
- 2 adet Mutfak
- Teras
- Özel Kullanımlı Banyolar
- Su Deposu

### KONUM

Villa Aura Kocaeli Darıca'da bulunan Bayramođlu mahallesi Fıstık Ađacı sokakta, 2091 ada 12 parsel numaralı alanda planlanmaktadır.

### BAĐLAM

Tasarım alanı, Bayramođlu yarım adasının doğusunda D100 karayolu, Marmaray hattı, Eskihisar feribot iskelesine çok yakın konumda yer almaktadır. Tasarım alanından Sabiha Gökçen Uluslararası Havalimanı, Anadolu tren istasyonu, feribot iskelesi gibi önemli transfer noktalarına ulaşım rahatlıkla sağlanabilmektedir. İhtiyaç programında belirtilenler doğrultusunda bir tasarım elde edilmiştir.

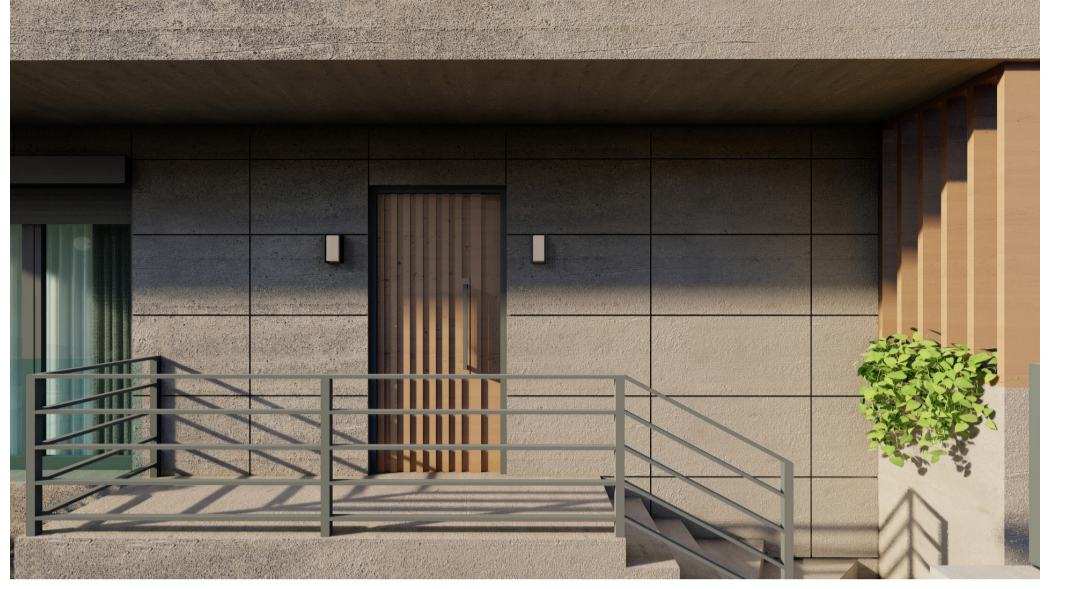
### MEKANSAL ÇÖZÜMLER

Villa Aura' da ikiz villa projelendirilmiştir. 1 Bodrum Kat, Zemin + 1. Kat, Çatı Katı planlanmıştır.

- Bodrum katta otopark, çamaşır odası ve su deposu planlanmıştır.
- Zemin katta mutfak, tuvalet ve salon planlanmıştır.
- 1. Katta ebeveyn yatak odası, ebeveyn banyosu, çocuk odaları ve ortak banyo planlanmıştır.
- Çatı katında çalışma odası, oturma odaları ve teras planlanmıştır.

## erişim

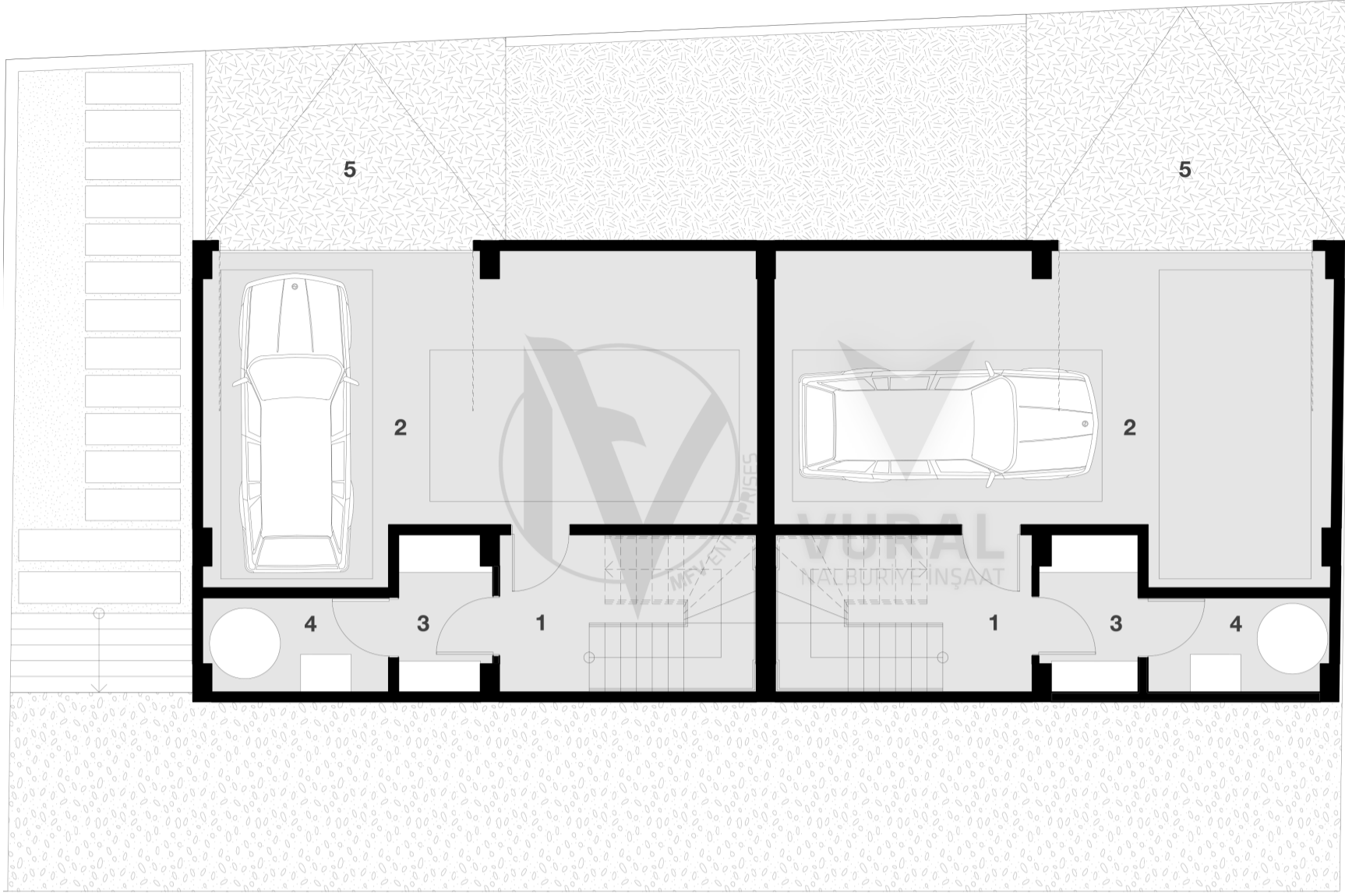
Villa Aura Darıca Bayramoğlu mahallesinde Sabiha Gökçen Havalimanına 20 dakika mesafede, Eskişehir Feribot iskelesi, Marmaray güzergahına, çeşitli otoyolların paralelinde, önemli ulaşım ağlarının yanbaşıında konumlanmaktadır.



## detaylar







### BODRUM KAT PLANI

1. Merdiven Holü
2. Otopark / 2 araçlık
3. Çamaşır Odası
4. Su Deposu
5. Otopark Rampası

Kat Alanı: 59 m<sup>2</sup> x 2  
Toplam: 238 m<sup>2</sup> x 2

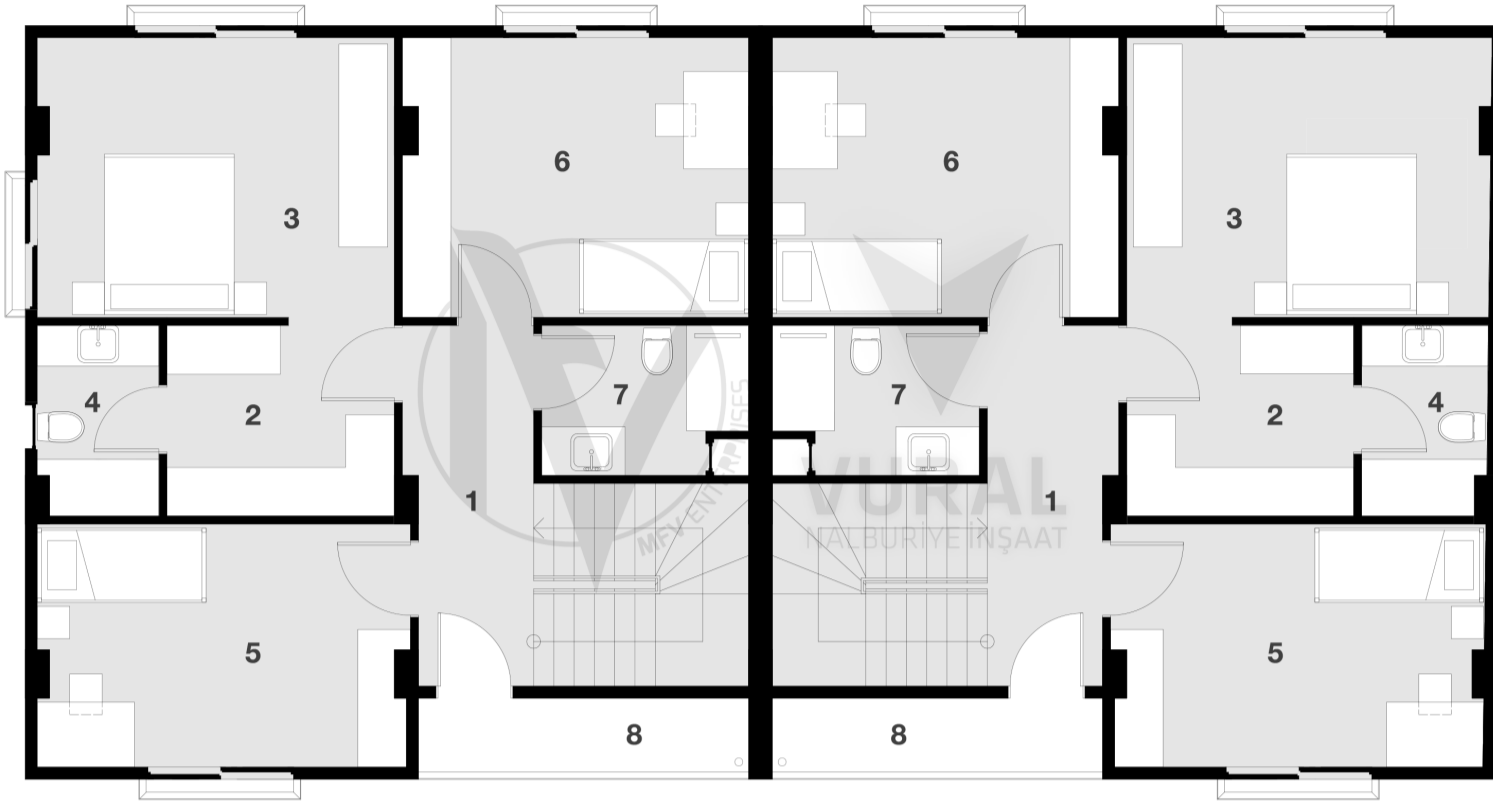
## v i l l a a u r a k a t p l a n l a r ı



### ZEMİN KAT PLANI

1. Giriş
2. Giriş / Merdiven Holü
3. Salon / Yemek Odası
4. Mutfak
5. WC
6. Balkon

Kat Alanı: 60 m<sup>2</sup> x 2  
Toplam: 238 m<sup>2</sup> x 2

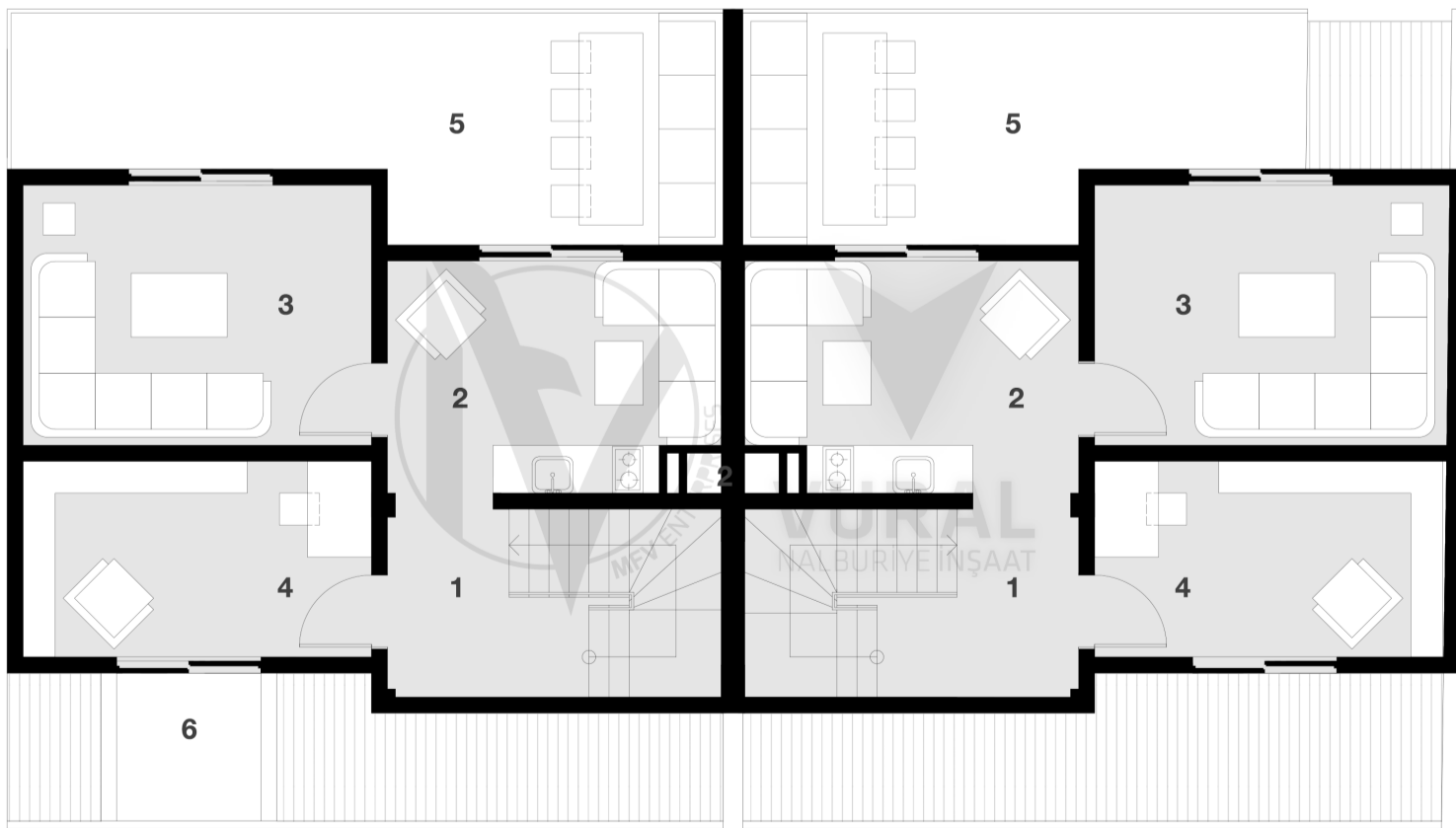


### 1. KAT PLANI

1. Merdiven Holü	13 m <sup>2</sup>
2. Giyinme Odası	7 m <sup>2</sup>
3. Ebeveyn Yatak Odası	15 m <sup>2</sup>
4. Ebeveyn Banyosu	4 m <sup>2</sup>
5. Çocuk Odası	14 m <sup>2</sup>
6. Çocuk Odası	15 m <sup>2</sup>
7. Banyo	4 m <sup>2</sup>
8. Balkon	

Kat Alanı: 72 m<sup>2</sup> x 2  
Toplam: 238 m<sup>2</sup> x 2

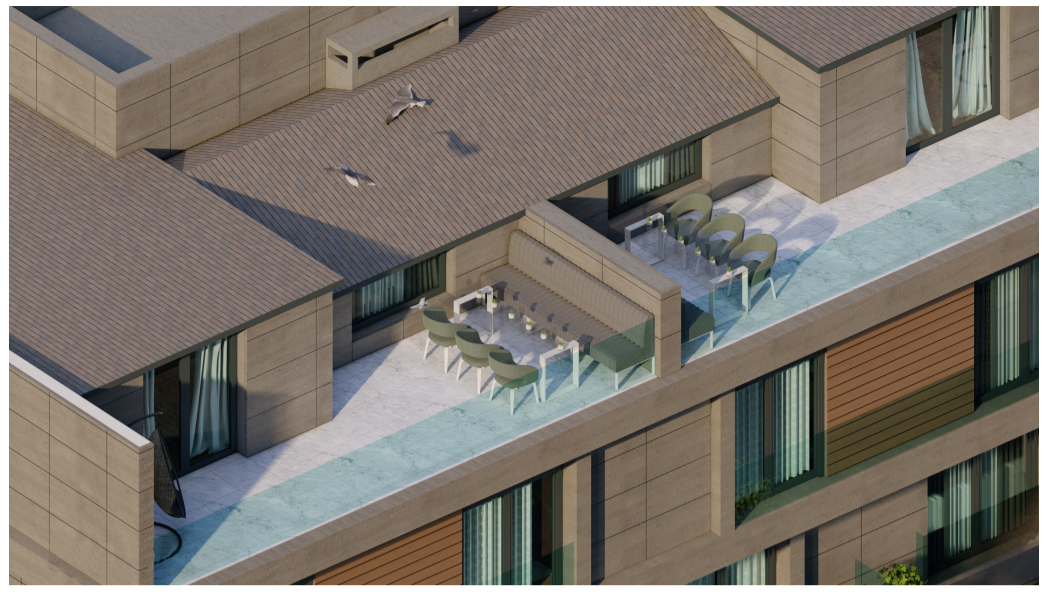
## v i l l a a u r a k a t p l a n l a r ı



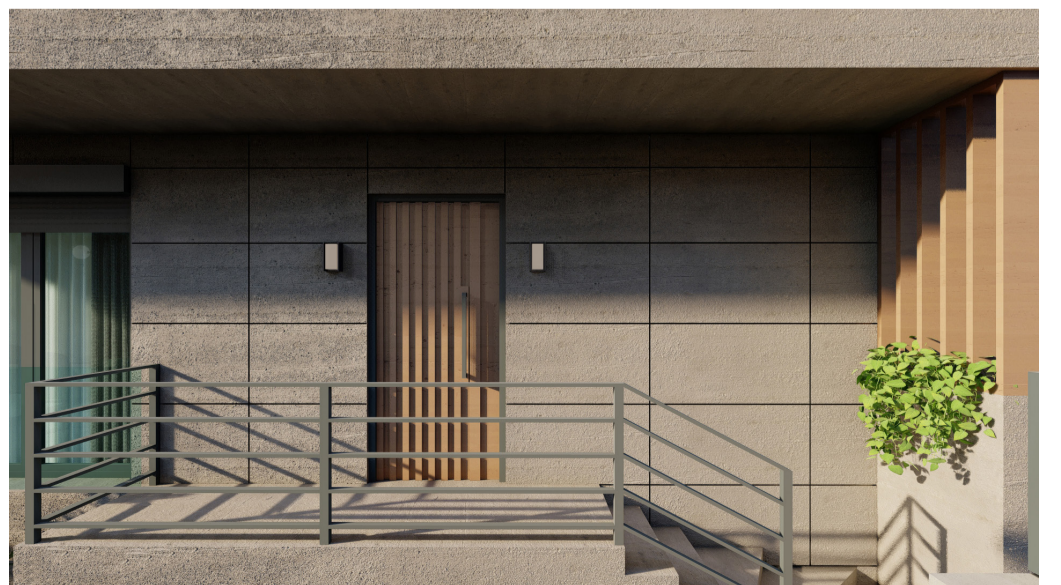
### ÇATI KATI PLANI

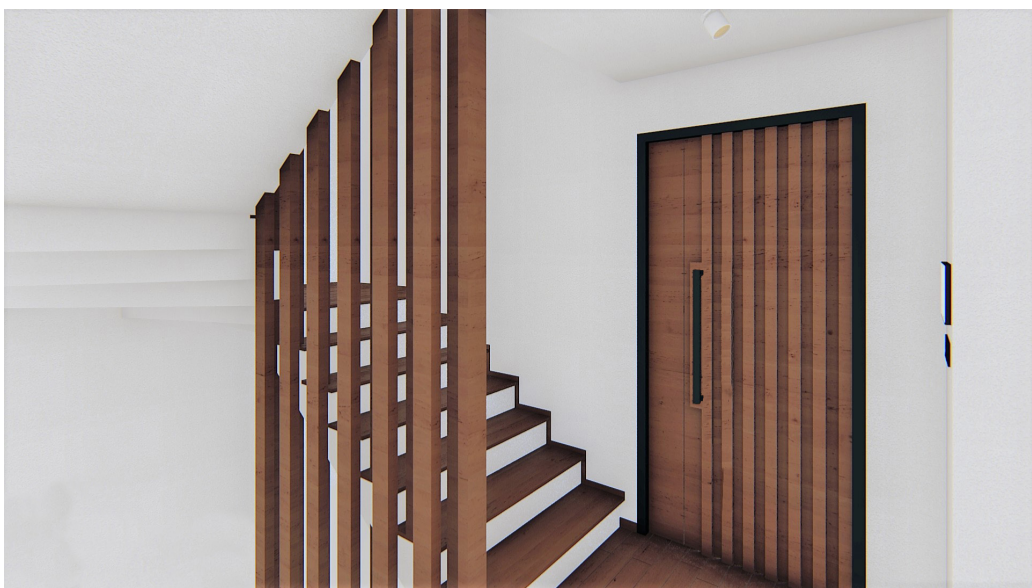
1. Merdiven Holü	10 m <sup>2</sup>
2. Mutfak	12 m <sup>2</sup>
3. Oturma Odası	14 m <sup>2</sup>
4. Çalışma Odası	11 m <sup>2</sup>
5. Teras	
6. Teras	

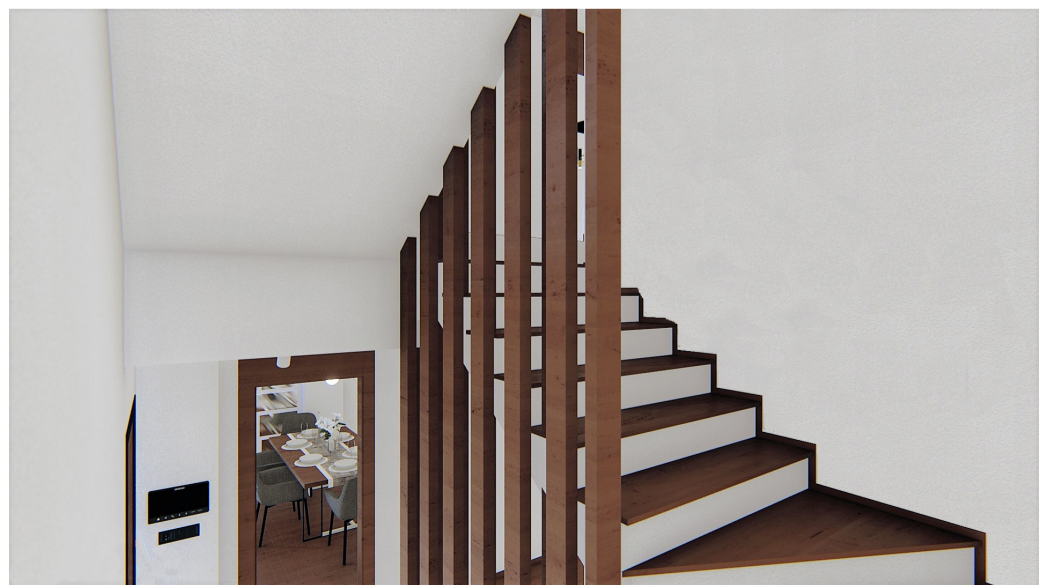
Kat Alanı: 47 m<sup>2</sup> x 2  
Toplam: 238 m<sup>2</sup> x 2





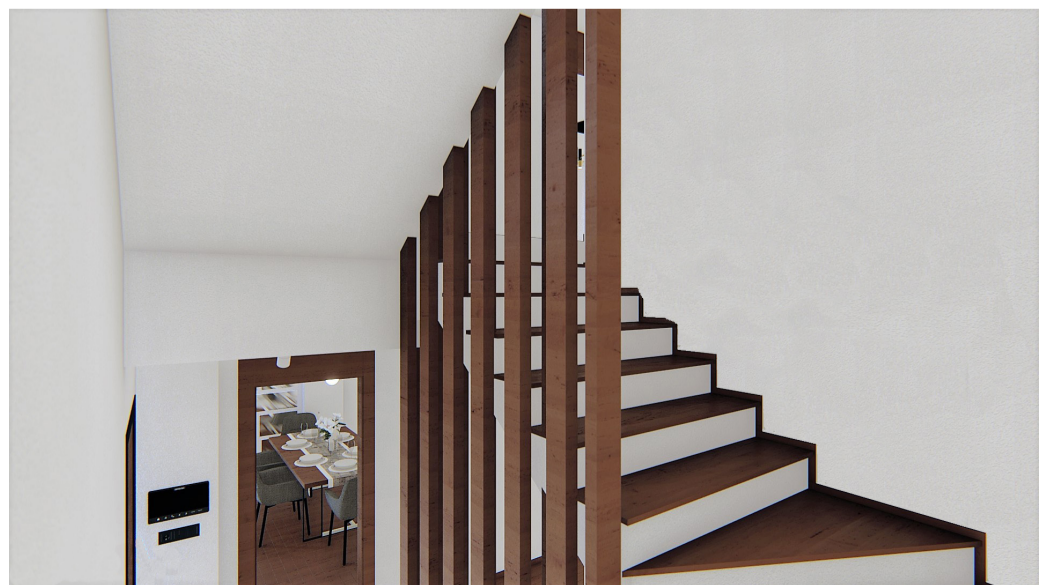
















**VURAL**  
NALBURIYE İNŞAAT